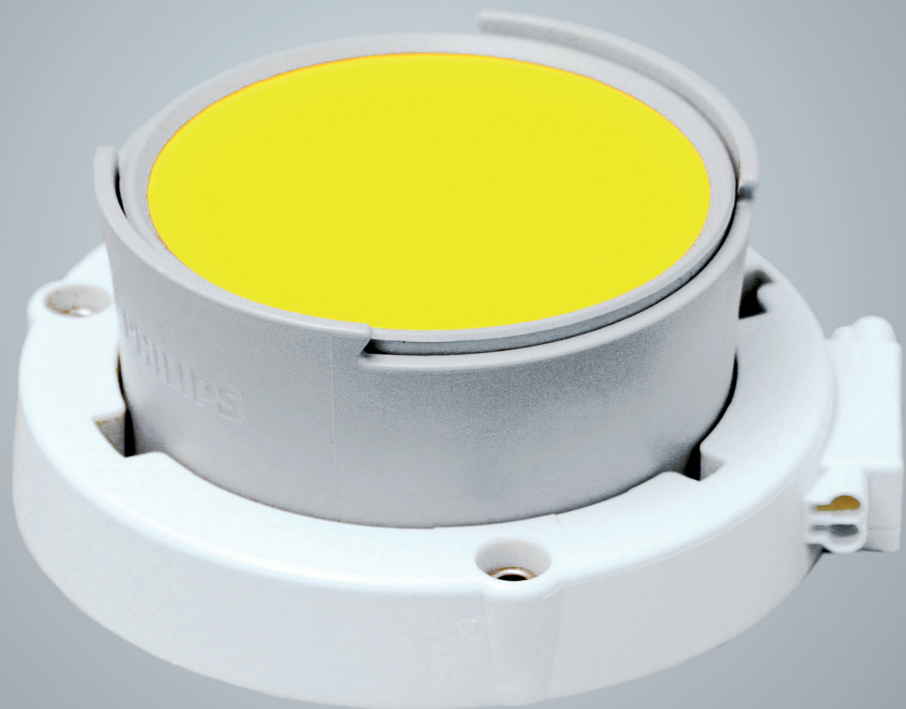


Neu  
**MODULHALTER DER SERIE 7100  
FÜR PHILIPS LED-MODULE FORTIMO  
TWISTABLE INTEGRATED LLE**



[www.aagstucchi.it](http://www.aagstucchi.it)

Member of Zhaga

A.A.G. STUCCHI s.r.l. u.s. Via IV Novembre 30/32 23854 Olginate (LC) Italy  
Ph. +39 0341-653111 Fax +39 0341-653250 Mail [info@aagstucchi.it](mailto:info@aagstucchi.it)



**Stucchi.**  
Neue Modulhalter der Serie 7000 für LED-Module:  
Die Kraft der Innovation erleben.



[www.aagstucchi.it](http://www.aagstucchi.it)

## DIE INNOVATION HAT IHRE GRÜNDE

A.A.G. STUCCHI präsentiert die neuen Modulhalter der Serie 7100 für Philips LED-Module Fortimo Twistable Integrated LLE (1100 lm und 2000 lm) mit Sockel PHJ65 und PHJ85. Diese Module eignen sich besonders für die Nutzung in Downlight-Anwendungen, bei denen bisher die Verwendung von Halogen- oder Kompaktleuchtstofflampen dominiert. Die neuen Modulhalter der Serie 7100 sind mit einem beweglichen Teil aus einem einteiligen Kunststoffkörper ausgestattet, sowie mit gleitenden Kontakten und einem Feder-Niet-System. Dies ermöglicht ein leichtes Einsetzen der LED-Module, einen gleichmäßigen Druck auf den Kühlkörper und eine effiziente Wärmeableitung.

Member of **Zhaga**  [www.zhagastandard.org](http://www.zhagastandard.org)

ZHAGA ist ein Konsortium von Firmen aus der Beleuchtungstechnik, das sich zum Ziel gesetzt hat, die Schnittstellen der für eine LED-Leuchte notwendigen Bauteile zu vereinheitlichen.

A.A.G. STUCCHI ist seit der Gründung Teil des ZHAGA-Konsortiums und seit dem 16. Februar 2011 zum Mitglied des Lenkungskomitees gewählt worden.

## NEU MODULHALTER DER SERIE 7100

### Hauptmerkmale.

- Reduzierte Gesamtabmessungen und überzeugendes Design
- Gleitende Kontakte
- Beweglicher Teil in einem einteiligen Kunststoffkörper
- Feder-Niet-System
- Befestigung mit M3-Standardschrauben
- Doppelsteckklemmen
- Gefertigt in Italien



7100/... (1100 lm)



7101/... (2000 lm)

## PHILIPS FORTIMO TWISTABLE INTEGRATED LLE

### Anwendungen.

In Downlights als Ersatz für Halogenlampen und Kompaktleuchtstofflampen:

- Für Hotels, Restaurants und Kreuzfahrtschiffe, in Gängen, Servicebereichen, Empfangsbereichen und Kabinen
- Für den Einzelhandel in Gängen und Umkleidekabinen
- Für Gesundheitseinrichtungen in Gängen, Empfangsbereichen und Wartezimmern

### Vorteile.

- Leichtigkeit der Installation und des Wechsels auf zukünftige Ausführungen dank des integrierten Versorgers
- Ideal für die Miniaturisierung auf Grund der gerundeten Form
- Dimmbarkeit mit den auf dem Markt gebräuchlichsten Phasenabschnitt-Dimmern
- Optimierte Gesamtheit der Kosten über den kompletten Lebenszyklus (Total Cost of Ownership)
- Energieeinsparung von bis zu 60% im Vergleich zu bestehenden Anwendungen mit Halogenlampen
- Deutliche Reduzierung der Wartungskosten durch die mittlere Lebensdauer von 25 000 Stunden (unter Beibehaltung von mindestens 70% des Lichtstroms)